

## NDËRHËRJET DHE MBËSHTETJET POZITIVË NË SHKOLLË

...rëndësia e aplikimit tek të gjitha mjediset akademike.

### SHEMBUJ TË SJELLJEVE TË PAPËRSHTATSHME

Në mjediset e shkollës, nxënësit e të gjitha klasave mund të angazhohen në sjellje të papërshtatshme dhe të dhunshme. Këto sjellje duhet të MOS përdoren! Ekzistojnë metoda alternative Pozitive, që shmangin dëmtimin personal dhe të të tjerëve.



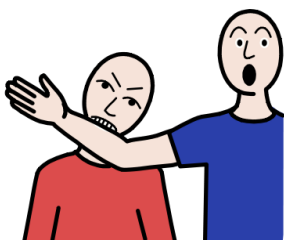
(JO) Të bërtiturit



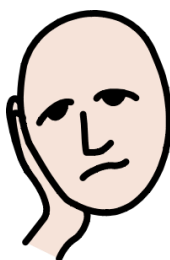
(JO) Të gjuajturit



(JO) Të shkelmuarit



(JO) Kafshimet



(JO) Etiketimet



(JO) Dëmtimi i vetes

## ARSYË PSE NXËNËSIT ANGAZHohen NË SJELLJE TË PAPËRSHTATSHME



Ndiejnë dhimbje



Janë të palumtur



Zhurmat e larta



Janë të ekspozuar ndaj  
sjelljeve agresive



Nuk kuptojnë komunikimin



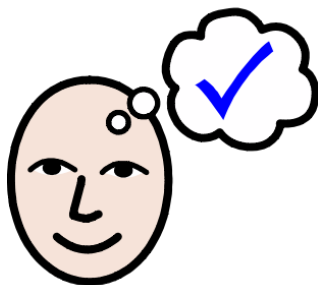
Nuk pëlqejnë detyrën



Gjenetika

# Ndërhyrjet dhe mbështetjet pozitive

- Aspekti pozitiv – respekti, mbështetja, ndihma
- Sjelljet – veprimet e përshtatshme ku do angazhohen nxënësit
- Mbështetja – strategjitë që orientojnë drejt sjelljes së përshtatshme

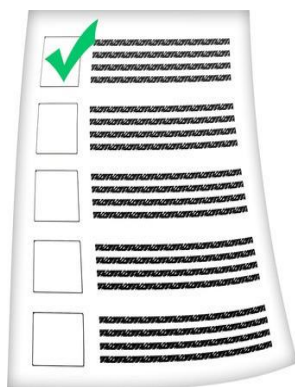


Ndërhyrjet dhe mbështetjet pozitive :

Fokusohen tek të kuptuarit e sjelljes.



Përfshijnë shkollën, familjen dhe komunitetin.



Ndërtojnë strategji për të parandaluar sjelljen e papërshtatshme.

Aftësojnë nxënësit që të përballen me sukses kundrejt situatave të vështira.

Shmangin përdorimin e metodave negative të ndëshkimit



